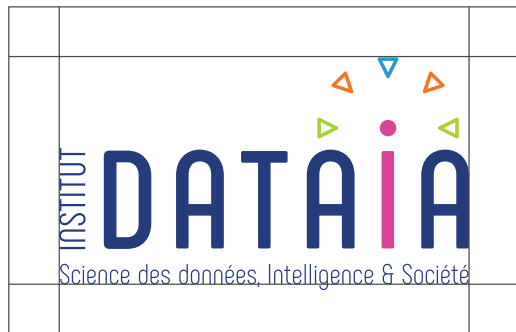
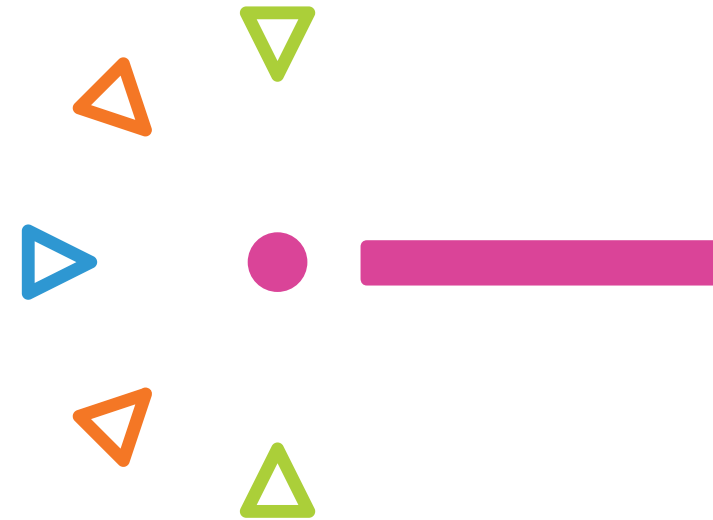
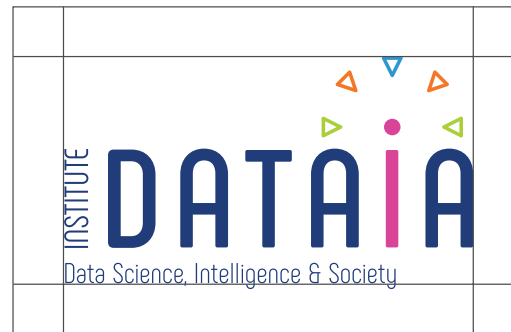


CHARTÉ GRAPHIQUE
Décembre 2017

PROPORTIONS DU LOGOTYPE



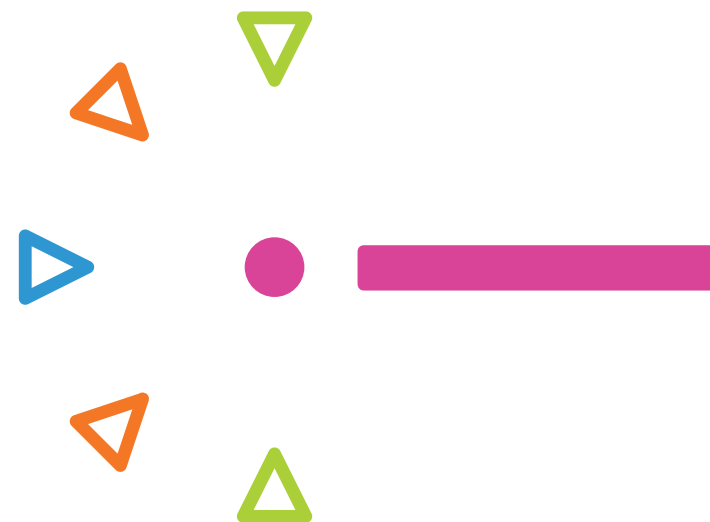
Version française









Version anglaise

Le logotype DATAIA s'inscrit dans un rectangle.
Pour une meilleure lecture du logotype, un espace de protection
autour du logo doit être conservé.

COULEURS



						
Pantone	2738 C	Rhodamine Red C	375 C	Bright Orange C	299 C	425 C
CMJN	100 / 90 / 23 / 6	9 / 88 / 0 / 0	38 / 0 / 99 / 0	0 / 66 / 98 / 0	73 / 27 / 1 / 0	0 / 0 / 0 / 85
RVB	38 / 52 / 114	218 / 57 / 141	180 / 204 / 13	237 / 112 / 14	57 / 151 / 210	74 / 74 / 73
Hex	#263472	#da398d	#b4cc0d	#ed700e	#3997d2	#4a4949

Le logotype en quadrichromie est destiné à tous les supports imprimés.
Les couleurs Pantone sont destinées à des impressions en tons directs.
Les équivalences en RVB sont utilisés sur tous les supports écran
(web et bureautique).

TYPOGRAPHIES D'ACCOMPAGNEMENT

Phenomena

Light

Lorem ipsum dolor sit amet, consectetur adipiscing. Sed non risus, suspendisse lectus tortor, dignissim. Amet, adipiscing nec, ultricies sed, dolor.

Regular

Lorem ipsum dolor sit amet, consectetur adipiscing. Sed non risus, suspendisse lectus tortor, dignissim. Amet, adipiscing nec, ultricies sed, dolor.

Bold

Lorem ipsum dolor sit amet, consectetur adipiscing. Sed non risus, suspendisse lectus tortor, dignissim. Amet, adipiscing nec, ultricies sed, dolor.

Century Gothic

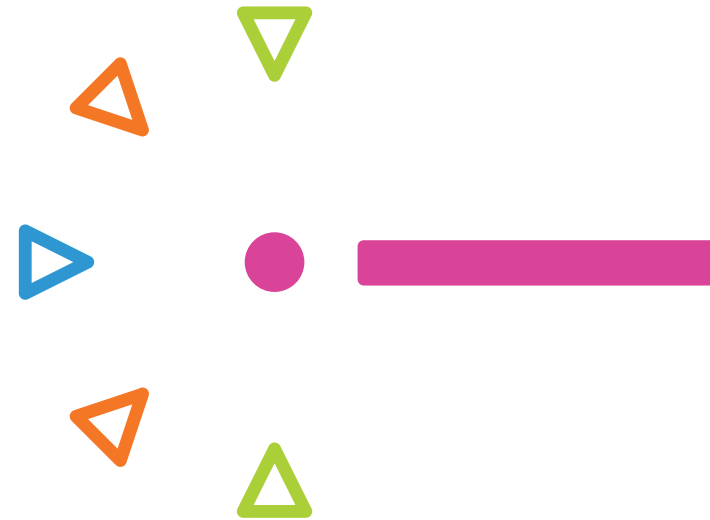
Regular

Lorem ipsum dolor sit amet, consectetur adipiscing. Sed non risus., suspendisse lectus tortor, dignissim. Amet, adipiscing nec, ultricies sed, dolor.

Regular

**Lorem ipsum dolor sit amet, consectetur adipiscing.
Sed non risus., suspendisse lectus tortor, dignissim
Amet, adipiscing nec, ultricies sed, dolor.**

Dans les documents d'édition, utilisez la typographie Phenomena Light, Regular et Bold. Par souci de compatibilité, les documents bureautiques (Word, Powerpoint), doivent être composés en Century Gothic Regular et Bold.

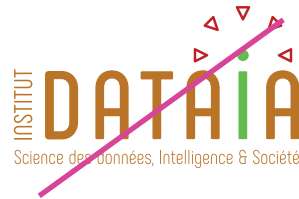




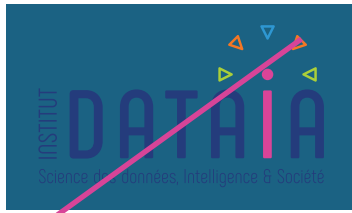
1



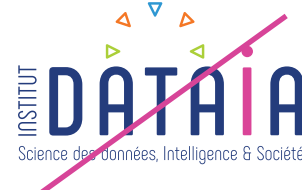
2



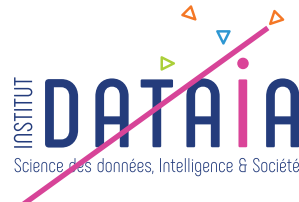
3



4



5



6

INTERDITS



- 1 ne jamais déformer le logotype
- 2 ne jamais changer la typographie
- 3 ne jamais changer la couleur du logotype

- 4 ne pas mettre le logo sur un fond de densité trop proche du logotype
- 5 ne jamais décaler la symbolique
- 6 ne jamais jouer avec la symbolique

BONNES PRATIQUES



1

2

3



4



5

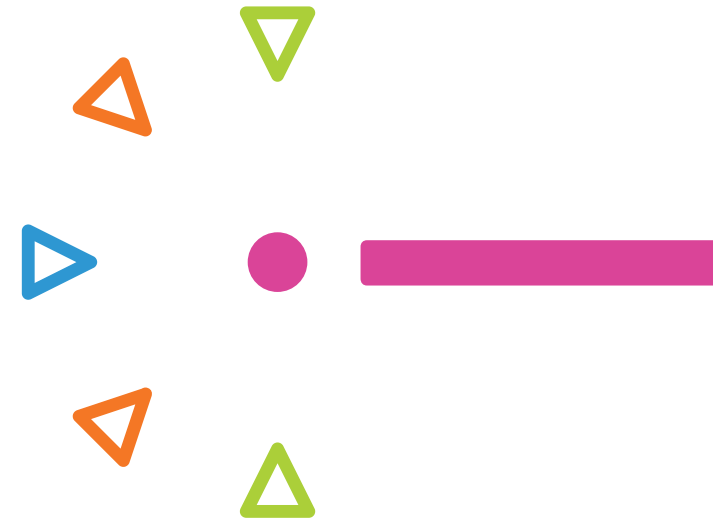
Pour affirmer la marque, on utilisera principalement ces 2 couleurs. Le bleu et le fuchsia, toujours à 100%.

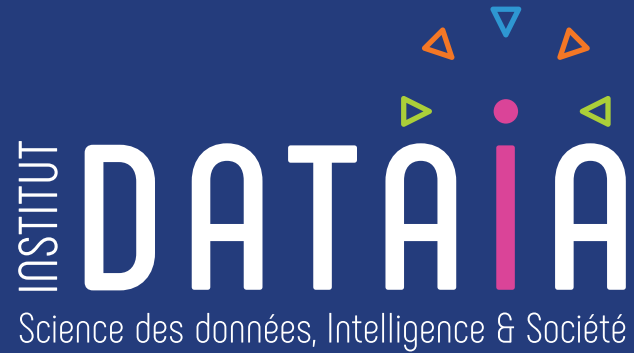
1 sur le fond bleu, mettre la typographie du logotype en réserve blanche.

2 sur le fond fuchsia, mettre la typographie du logotype en réserve blanche et le i en bleu.

3 s'il s'agit d'une impression monochrome noire, en sérigraphie, le logotype entier, est en réserve blanche.

4 et 5 sur fond blanc, et suivant les techniques d'impression, le logotype peut être en noir 100%, ou typographie noire 100%
i et symbole en noir 50%.





Centre de Recherche Inria Saclay - Ile-de-France
Bât Alan Turing - 1 rue Honoré d'Estienne d'Orves
Campus de l'École Polytechnique
91120 Palaiseau

www.dataia.fr